



АДМИНИСТРАЦИЯ ГОРОДА ПЕРМИ
ДЕПАРТАМЕНТ ЗЕМЕЛЬНЫХ ОТНОШЕНИЙ

РЕШЕНИЕ

о размещении объектов № 21-01-44-544 от 17 МАЯ 2021

г. Пермь, ул. Сибирская, 15

Департамент земельных отношений администрации города Перми в соответствии с пунктом 3 статьи 39.36 Земельного кодекса Российской Федерации, Положением о порядке и условиях размещения объектов на землях или земельных участках, находящихся в государственной или муниципальной собственности, на территории Пермского края без предоставления земельных участков и установления сервитутов, публичного сервитута, утвержденным постановлением Правительства Пермского края от 22.07.2015 № 478-п, заявлением от 11.05.2021 № 21-01-06-7979

разрешает ОАО «МРСК Урала» (ИНН 6671163413, ОГРН 1056604000970, место нахождения: 620026, г. Екатеринбург, ул. Мамина-Сибиряка, 140)

размещение объекта: техническое перевооружение заходов ЛЭП 110 кВ на ПС 110 кВ Разгуляй от КВЛ 110 кВ Владимирская – ЗИЛ I цепь с отпайками и КВЛ 110 кВ Камская ГЭС – ЗИЛ II цепь с отпайками, КЛ 6-35 кВ

способ размещения объекта: подземный

на землях: государственная собственность на которые не разграничена

на срок: 11 месяцев

местоположение: Пермский край, г. Пермь, Ленинский район

Территория, согласно схеме, расположена в зоне с особыми условиями использования территорий: охранный зона объектов электросетевого хозяйства, охранный зона линий и сооружений связи и линий и сооружений радиотелевизионной, приаэродромная территория аэродрома аэропорта Большое Савино; на территории объекта археологического наследия: достопримечательное место «Егошихинский медеплавильный завод, поселение», на территории объекта культурного наследия (достопримечательного места): зона 08ДМ-4 «Острожек» достопримечательного места «Егошихинский медеплавильный завод».

ОАО «МРСК Урала»:

1. соблюдать правила охраны электрических сетей, установленные постановлением Правительства Российской Федерации от 24.02.2009 № 160 «О порядке установления охранных зон объектов электросетевого хозяйства и особых условий использования земельных участков, расположенных в границах таких зон»;

2. соблюдать правила охраны линий и сооружений связи, утвержденные постановлением Правительства Российской Федерации от 09.06.1995 № 578 «Об утверждении Правил охраны линий и сооружений связи Российской Федерации»;

3. соблюдать правила охранных зон воздушного пространства, установленные постановлением Правительства Российской Федерации от 11.03.2010 № 138 «Об утверждении Федеральных правил использования воздушного пространства Российской Федерации»;

4. соблюдать требования к осуществлению деятельности в границах территории объекта культурного наследия и особый режим использования земель, установленные Федеральным законом от 25.06.2002 № 73-ФЗ «Об объектах культурного наследия (памятниках истории и культуры) народов Российской Федерации»;

5. соблюдать правила охранных зон объектов культурного наследия, установленные приказом государственной инспекции по охране объектов культурного наследия Пермского края от 12.03.2019 № СЭД-55-001-06-22 «О включении выявленного объекта культурного наследия – достопримечательного места «Егошихинский медеплавильный завод» в Единый государственный реестр объектов культурного наследия (памятников истории и культуры) народов Российской Федерации»;

6. соблюдать ограничения в использовании земельного участка в санитарно-защитных зонах, утвержденные постановлением Главного государственного санитарного врача Российской Федерации от 25.09.2007 № 74 «О введении в действие новой редакции санитарно-эпидемиологических правил и нормативов СанПиН 2.2.1/2.1.1.1200-03 «Санитарно-защитные зоны и санитарная классификация предприятий, сооружений и иных объектов».

В соответствии с пунктом 7(2) Положения о порядке и условиях размещения объектов на землях или земельных участках, находящихся в государственной или муниципальной собственности, на территории Пермского края без предоставления земельных участков и установления сервитутов, публичного сервитута, утвержденного постановлением Правительства Пермского края от 22.07.2015 № 478-п, представить в департамент земельных отношений в течение 1 месяца с момента размещения объектов материалы контрольной геодезической съемки размещенных объектов на бумажном и электронном носителях на безвозмездной основе.

В соответствии со статьей 20¹ Закона Пермского края от 14.09.2011 № 805-ПК «О градостроительной деятельности в Пермском крае» ОАО «МРСК Урала»:

Не позднее, чем за 10 рабочих дней до начала строительства и реконструкции безвозмездно передать в департамент градостроительства и архитектуры администрации города Перми один экземпляр копий разделов проектной документации, предусмотренных пунктом 1 части 12 статьи 48 Градостроительного кодекса Российской Федерации.

В течение 10 рабочих дней после окончания работ по строительству, реконструкции безвозмездно передать в департамент градостроительства и архитектуры администрации города Перми схему, отображающую расположение объекта и сетей инженерно-технического обеспечения, подписанную ОАО «МРСК Урала», с приложением текстового и графического описания местоположения границ охранной и санитарно-защитной зоны, перечень координат характерных точек границ такой зоны.

Приложение: схема предполагаемых к использованию земель или части земельного участка (на 1 л. в 1 экз.).

Первый заместитель
начальника департамента



Т.Н. Мехоношина

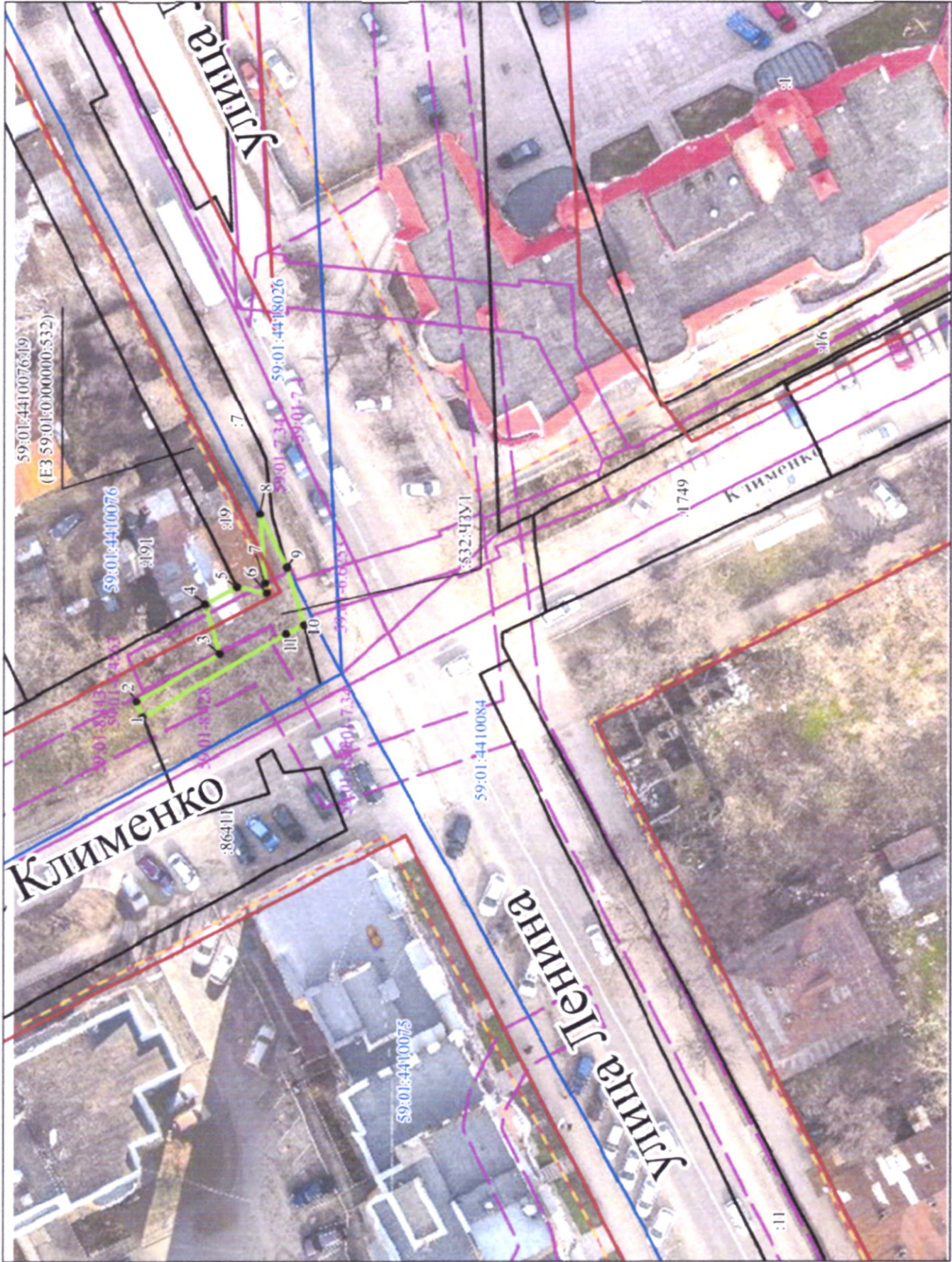
Схема предполагаемых к использованию земель или части земельного участка

Объект: "Техническое перевооружение заходов ЛЭП 110кВ на ПС 110 кВ Разгулай от КВЛ 110 кВ Владимирская – ЗИЛ I цепь с отпайками и КВЛ 110 кВ Камская ГЭС – ЗИЛ II цепь с отпайками. Реконструкция и строительство КЛ 6-35 кВ"

Местоположение: Пермский край, г. Пермь

Площадь земельного участка: 80 кв.м.

Категория земель: Земли населённых пунктов



Каталог координат (МСК 59)

Номера характерных точек	Х, м	У, м
1	518551,07	2232825,52
2	518551,65	2232826,99
3	518542,32	2232832,22
4	518543,51	2232836,78
5	518539,92	2232838,73
6	518536,67	2232838,44
7	518536,77	2232839,37
8	518536,82	2232845,79
9	518534,28	2232841,04
10	518532,91	2232835,75
11	518534,90	2232834,74
1	518551,07	2232825,52

Описание границ смежных землепользователей:

от точки 1 до точки 4 - ЗУ 59:01:0000000:86411
от точки 4 до точки 5 - ЗУ 59:01:4410076:191

Условные обозначения:

- граница образуемой части земельного участка
- - поворотная точка границы участка
- 1 - надписи номера вновь образованной точки
- граница кадастрового квартала
- 59:01:4410076 - кадастровый номер кадастрового квартала
- :191 - кадастровый номер земельного участка
- :532:ЧЗУ1 - номер образованного земельного участка
- граница земельного участка, сведения о котором содержатся в ЕГРН
- границы ЗОУИТ
- 59:01-6 6253 - учетный номер границы ЗОУИТ
- Существующие красные линии